



GUIDE DE COMPETITION



CHAMPIONNAT BMX RACING AIN - RHONE METROPOLE DE LYON



LIMONEST
13 AVRIL 2024

BMX Race

Championnat
Ain-Rhône
Métropole de Lyon

13 avril 2024

Limonest



Photos Sylvain Vilmont



550 chemin
du Bols d'Ars
69760 Limonest



Buvette et restauration
sur place
Entrée gratuite (10h-17h30)

Compétition

Engagements	3
Réglementation	4
Accueil des pilotes	5
Les catégories	6
Programme sportif et Récompenses	7

Infos pratiques

Accès/ plan	8
Infos grand publics	9
Espaces Tentes	10
Contacts	11
Partenaires	12

PROCÉDURE

Les engagements doivent être effectués par les clubs sur Internet à partir du site de la F.F.C. Auvergne Rhône Alpes suivant la procédure habituelle des engagements en ligne :

La clôture des engagements est fixée au
03 AVRIL 2024 à 20H00

Les épreuves du championnat Ain-Rhône-Métropole de Lyon sont ouvertes aux pilotes licenciés aux comités de l'Ain et du Rhône Métropole de Lyon.

Les pilotes en première année de licence sont autorisés à disputer les épreuves du Championnat Départemental.

MONTANT DES ENGAGEMENTS

Pour une épreuve 20"

- U7 à U13 (benjamins et -) 9,00 € par pilote
- U15 et + (Minimes et +) 13,00 € par pilote

Pour une épreuve 24"

- U15 et + (Minimes et +) 13,00 € par pilote



RÈGLEMENTATION

RÈGLEMENT DE L'ÉPREUVE

Le règlement national sera le règlement de référence.

Seuls les pilotes du Comité de l'Ain et du Comité Territorial du Rhône Métropole de Lyon avec une licence FFC en cours de validité pourront participer au championnat y compris les pilotes nationaux.

RÈGLEMENT TECHNIQUE

Tout pilote non inscrit ne pourra pas participer aux essais ni prendre le départ de la course. Un contrôle de licence inopiné est susceptible d'être mené en cas de doute avéré par le Président de Jury.

Le vélo et la tenue du pilote devront être conformes au règlement en vigueur. Pour le vélo, celui-ci devra être muni de **plaques frontale et latérale OBLIGATOIRES** de taille et de couleur réglementaire.

Les pédales automatiques sont autorisées pour les catégories ayant droit.



ACCUEIL DES PILOTES

Un point d'accueil sera à votre disposition.

Il permettra de recevoir les pilotes ou leur responsable afin de leur procurer toutes les informations nécessaires quant au déroulement des épreuves.



HORAIRES D'OUVERTURE

** Les horaires sont donnés à titre indicatif. Les horaires définitifs seront communiqués lors de la diffusion du timing de la compétition.*

Le vendredi : Site et piste fermés

Le samedi : Site ouvert à partir de 09h00



LES CATÉGORIES

Année 2024

20 Pouces		Catégorie	Homme	Femme
2019	/ 2018	U7	X	X
2017	/ 2016	U9	X	X
2015	/ 2014	U11	X	X
2013	/ 2012	U13	X	X
2011	/ 2010	U15	X	X
2009	/ 2008	U17	X	X
2007	/ 2000	Homme 17/24	X	
2007	et avant	Femme 17 et +		X
1999	et avant	Homme 25 et +	X	

24 Pouces		Catégorie	Homme	Femme
2011	/ 2010	Cruiser U15	X	X
2009	/ 2008	Cruiser U17	X	X
2007	et avant	Cruiser U19 et +	X	X



PROGRAMME SPORTIF

10h00/11h30

☞ 10h00/10h45

Essais

- **BLOC 1**

20'' : U7 à U13 (Benjamins et -)

24'' : (cruiser) : U15 et + (Minimes et +)

☞ 10h45/11h30

- **BLOC 2**

20'' : U15 et + (Minimes et +)

11h15/11h30

Briefing des arbitres

11h30/12h15

Pause de 45 minutes

12h15

Début des courses

A l'issue des courses

Remise des récompenses



RÉCOMPENSES

RÉCOMPENSES CHAMPIONNAT

Les comités de l'Ain et de Rhône Métropole de Lyon prévoient de récompenser :
Les 3 premiers du classement de leur comité respectif ainsi que le titre de champion de chaque catégorie.

CÉRÉMONIE PROTOCOLAIRE

La cérémonie protocolaire est obligatoire. Les pilotes devront être revêtus de leur tenue de club pour monter sur le podium, tout autre maillot ne doit pas apparaître lors de la cérémonie protocolaire. Les récompenses ne seront pas remises à un tiers.



ACCÈS / PLAN

ACCÈS PISTE

Situation de la piste : 550, chemin du bois d'ars, Limonest

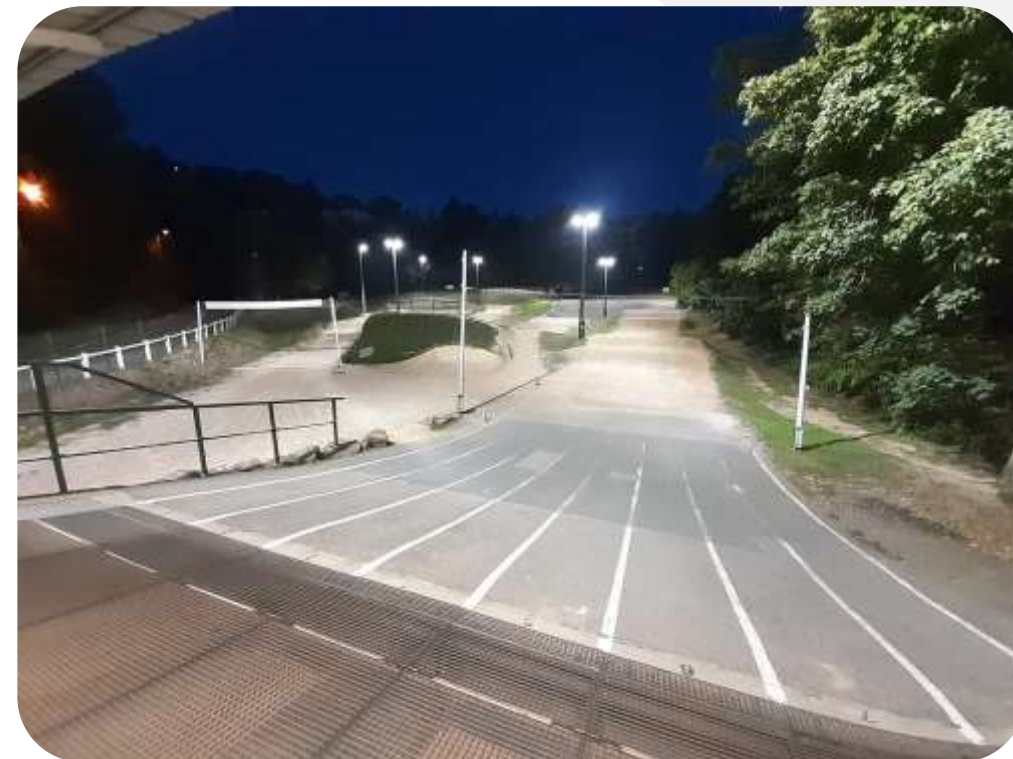
Autoroute LYON – PARIS A6 : sortie Limonest, direction Limonest centre, puis suivre le fléchage.

Retrouvez toutes les informations sur notre site www.bmxvtlimonest.com

COORDONNEES GPS

Latitude : 45.8393542

Longitude : 4.7698259



INFOS GRAND PUBLICS



SECOURISTES

Une équipe de secouristes sera présente sur le site le jour de la course.

RESTAURATION ET BUVETTE SUR PLACE

Une buvette sera tenue par les bénévoles du club. Vous trouverez, frites, hot dog, steak hachés....

ANIMATION

Sonorisation musicale.

BOUTIQUE BMX

Un stand sera présent le jour de la course pour assurer la vente et la mécanique.

ESPACE TENTES

EMPLACEMENT TENTES

Un espace sera mis à disposition des clubs sur le parking attenant au club. Un fléchage sera mis en place,

Aucune tente ne sera autorisée le long de la route passant devant la piste ni même le long du chemin du Bois d'Ars.

Le club décline toute responsabilité concernant les véhicules présents sur le site en cas de vol ou dégradations.

Emplacement
tentes



CONTACTS

Président : Ludovic MABRUT

E-mail : President.bmxvttlimonest@gmail.com

Web : www.bmxvttlimonest.com

RIB DU CLUB

Crédit Mutuel

RELEVÉ D'IDENTITÉ BANCAIRE

Identifiant national de compte bancaire - RIB

Banque	Guichet	N° compte	Clé	Devise
10278	07351	00020169301	10	EUR

Domiciliation
CCM DES MONTS D OR

Identifiant international de compte bancaire

IBAN (International Bank Account Number)
FR76 1027 8073 5100 0201 6930 110

BIC (Bank Identifier Code)
CMCIFR2A

Domiciliation

CCM DES MONTS D OR
46 AVENUE LANESSAN
69410 CHAMPAGNE AU MONT D OR

☎04 37 70 39 06

Titulaire du compte (Account Owner)

BMX VTT LIMONEST
MAIRIE DE LIMONEST
225 AVENUE DU GENERAL DE GAULLE
69760 LIMONEST

Remettez ce relevé à tout autre organisme ayant besoin de connaître vos références bancaires pour la domiciliation de vos virements ou de prélèvements à votre compte. Vous éviterez ainsi des erreurs ou des retards d'exécution.

PARTIE RESERVEE AU DESTINATAIRE DU RELEVÉ

PARTENAIRES



Commune
des Monts d'Or
Métropole de Lyon



CARROSSERIE MRS



Xavier RONGERE
Commission Départementale BMX Racing
28 rue Julien
69 003 LYON

✉ cd.bmx.rhone.metropole.lyon@gmail.com



Nathalie MORAWIEC / Xavier RONGERE
Commission Régionale BMX Racing
9 rue Edouard Herriot
38 300 BOURGOIN JALLIEU

✉ commission.aura.bmx@orange.fr

